



Controle Central **iTC**

Controle Central Smart Touch para Sistema VRV

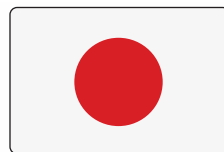


Intelligent **touch** **Controller**



VRV

TECNOLOGIA



JAPONESA

Tour Virtual -

Visualize as
aplicações deste
produto **Daikin**

Sempre um passo
à frente.



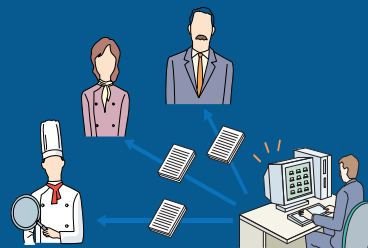
Conforto do Gerenciamento da **Economia de Energia**



Gerenciamento de Energia*

Avalia o consumo de energia diário, mensal ou anual. Mantém controle assistido de uso de energia, analisando a tendências de consumo de todos os equipamentos. Permite também identificar as unidades internas que operam de forma excessiva.

A função PPD da Daikin registra o consumo de energia de cada unidade interna. Ele executa os cálculos de rateio de consumo do ar condicionado de forma a individualizar a cobrança de cada condômino.



*Software vendido separadamente

Aviso de Alarme

Registra e informa instantaneamente os alarmes na tela do iTC ou do computador remoto alterando a cor do ícone.

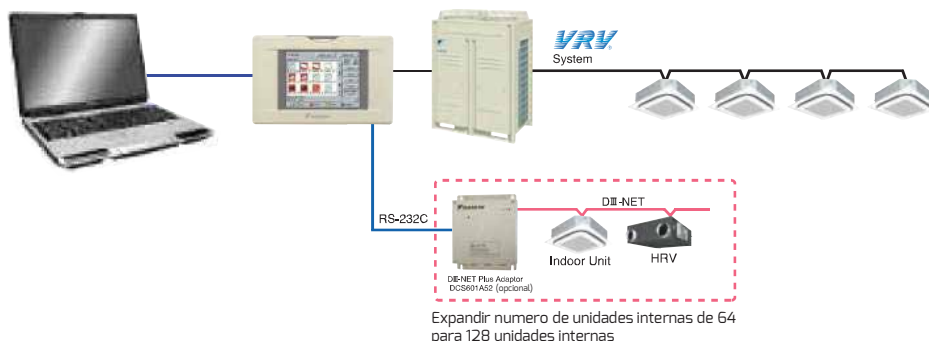


Controle de **até 128 unidades internas VRV**

Aumente a capacidade de seu controle centralizado, adquirindo a licença WEB (DSC007A51).

O iTC permite o controle centralizado de até 64 grupos de unidade interna VRV.

A Licença WEB interliga e unifica sistemas iTC possibilitando o controle integrado em um único computador.



Conforto Daikin

Conforto da Tela de Navegação **Smart Touch**

Controle Centralizado

O iTC (intelligent Touch Controller) é um controle com design sofisticado de multi ambientes concebido para operar e monitorar o seu sistema de ar condicionado VRV.



- Tela Smarth Touch Colorida
- Histórico de proteções
- Acesso Remoto
- Controle Automatizado
- Gestão de Energia
- Solução de Alarmes

Navegue e opere acessando ícones específico das unidades internas. Totalmente em português, o iTC faz a interface com o operador através de seu display smart touch de 5,7".

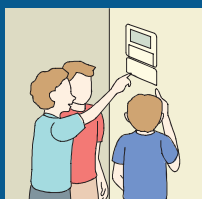
Acesso Remoto

Acesse o controle centralizado através de qualquer computador conectado na sua rede local e gerencie, monitore e opere remotamente o sistema de ar condicionado e outros sistemas como iluminação, ventilação, sensores de presença, etc...

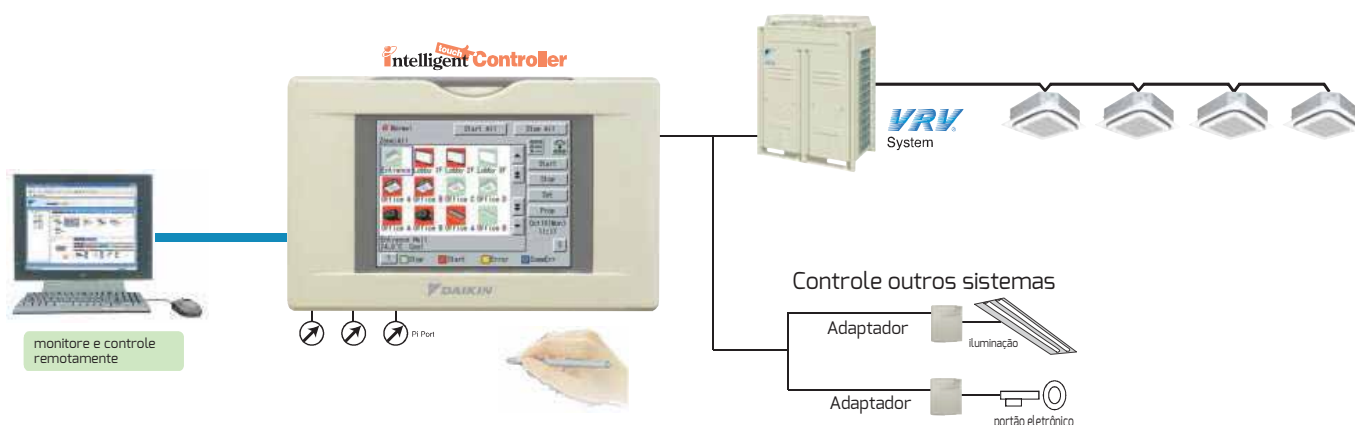


Gerenciamento do Controle Remoto Local

O controle centralizado permite definir restrições às funções de operação do controle remoto local. Ele se sobrepõe a programação local evitando desperdícios ou desconfortos causados pelo uso inadequado de usuários não preparados para operar a unidade interna que atende determinado ambiente.

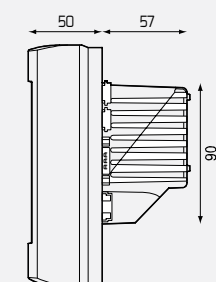
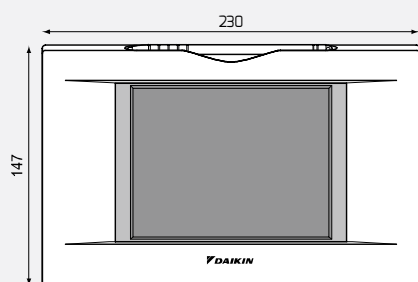


Visão Geral do **Sistema iTC**

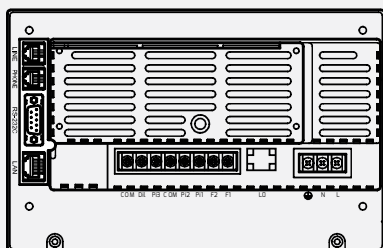


Conforto da **facilidade de Instalação**

A características do iTC é sua dimensão reduzida. Pode ser instalado em qualquer painel de comando e possui alimentação elétrica bivolt.



dimensões em mm



Código: DCS601C51

Fonte de Alimentação: CA 100-240±10% (50/60Hz)

Potência de Entrada: 15W

Peso: 1,2kg

Limite de Temperatura de Operação: 0°C à +40°C

Limite de Humidade em Funcionamento: 10 à 85%

Temperatura de armazenamento: -15°C à 60°C

Posição de Instalação: Somente na Vertical.

| Porta | Número | Uso |
|--------------|----------|--|
| D III | 1 canal | D III-NET (até 64 grupos) |
| LAN | 1 canal | Acesso à internet (100BASE-TX) |
| RS485 | 1 canal | Módulo I/O Externo (Di, Dio) |
| Di(Pi) | 4 canais | Entrada Parada Emergência/ Medição Pulso Energia |
| Plus Adaptor | 1 canal | iTC plus adaptor (1 adaptador) |

**DAIKIN McQUAY AR CONDICIONADO
BRASIL LTDA.**

<http://www.daikin.com.br>

Representante

MATRIZ SÃO PAULO-SP
R. Cerro Corá, 2144/2150
Bairro Alto da Lapa
São Paulo - SP
CEP: 05061-400
Telefone: (11) 3025-0600

FILIAL PORTO ALEGRE - RS
Av. Carlos Gomes, 222 - 8º andar
Bairro Boa Vista
Porto Alegre - RS
CEP: 90480-000
Telefone: (51) 3237-3040

FILIAL RIO DE JANEIRO - RJ
Av. Luiz Carlos Prestes 180 - 3º andar
Bairro Barra da Tijuca
Rio de Janeiro - RJ
CEP: 22775-055
Telefone: (21) 3256-1881

FILIAL RECIFE - PE
Rua Padre Carapuço, 858 - 6º e 7º andar
Bairro Boa Viagem
Recife - PE
CEP: 51020-280
Telefone: (81) 3034-9192

Especificações, desenhos e outros conteúdos que constam neste folheto estão atualizados até Outubro de 2015, e estão sujeitas a alterações sem aviso prévio.