

Opcionais 30XW

ITEM	OPCIONAL INSTALADO NO(A)	
	FÁBRICA	CAMPO
Opções de Controle		
Touch Pilot Display	X	X
New Generation IHM (Padrão)	X	X
Tradutor BACnet	X	X
Tradutor LON	X	X
Módulo de Gerenciamento de Energia	X	X
Opções de Controle		
Válvula de Serviço na Sucção do Compressor	X	
Válvulas de Serviço	Padrão	Padrão
Opções do Evaporador		
Adaptador Flange-Victaulic	X	X
Opções do Condensador		
Adaptador Flange-Victaulic	X	X
Opções de Partida		
Estrela Triângulo	Padrão	Padrão
Entrada Dupla de Força (Chassis 325-350)	Padrão	Padrão
Entrada de Conveniência	X	
Opções da Unidade		
Controle de Carga Mínima (Hot Gas by pass)	X	
Isoladores de Vibração	X	X

Controles Microprocessados

ComfortLink® Controls

Touch Pilot

O controlador microprocessado Touch Pilot é uma interface de usuário de fácil utilização, possui display de cristal líquido e backlight.



- Comunicação com a rede Carrier (CCN).
- Modificar endereçamento de dispositivos na rede Carrier.
- Pode controlar até 50 dispositivos quando ligado em rede, possui alarme de alerta e indicação.
- Proporciona monitoramento e controle completo do equipamento.
- Pode ser utilizado para instalação, comissionamento e controle de qualquer dispositivo na rede Carrier.



Chillervisor System Manager III – Controle multichiller

O controle multichiller proporciona sofisticado gerenciamento da planta de chillers, contribuindo para otimização da eficiência em operações com mais de um chiller.

- Permite interligação com a linha de chillers 19XR, 30GX e 30HX.
- Interface de fácil utilização e configurável com rede Carrier (CCN).
- Partida e parada automática dos chillers na planta.
- Dois períodos sazonais configuráveis para partida/parada dos chillers, com modo de aumento ou redução de capacidade.
- Balanceamento de carga.
- Controle de bypass.
- Histórico e mensagens de alarme do sistema.
- Controle de carga sob demanda.
- Permite interligação de até 8 chillers.

Características Técnicas

MODELO 30XW	UNIDADE	150	175	185	200	225	250	300	325	350	375	400
Capacidade Nominal	kW	528	615	651	703	791	878	1053	1143	1231	1319	1407
Peso em Operação	kg	3303	3366	3337	3425	4507	4540	4555	6495	6584	6563	6695
Refrigerante	-	HFC R-134a										
Circuito A	kg	131,5	136,1	131,5	136,1	190,5	195	195	117,9	122,5	117,9	122,5
Circuito B	kg	-	-	-	-	-	-	-	117,9	122,5	117,9	122,5
Capacidade Mínima	%	15										
Capacidade Mínima Opcional	%	10										
Volume de Água Evaporador	l	125,7	125,7	125,7	125,7	175,3	175,3	175,3	287,7	287,7	287,7	287,7
Volume de Água Condensador	l	126,8	126,8	126,8	126,8	196,8	196,8	196,8	312,7	312,7	312,7	312,7
Dimensões (LxAxC)	mm	1140x1806x3070			1220x2000x3320			1215x1998x4058				

MODELO 30XA	UNIDADE	120	160	200	220	240	260	280	300	325	350
Capacidade Nominal	kW	389	535	682	744	802	882	943	1010	1077	1139
Peso em Operação	kg	4750	5898	6220	6680	6753	7644	7721	7876	8543	8636
Refrigerante	-	HFC R-134a									
Circuito A	kg	61	102	102	112	122,5	170,1	170,1	188,3	170,1	188,3
Circuito B	kg	61	72	102	102	122,5	99,8	122,5	122,5	170,1	170,1
Capacidade Mínima	%	15	11	15	14	15	10	13	12	15	14
Capacidade Mínima Opcional	%	10	8	10	10	10	8	9	7	10	10
Volume de Água Evaporador	l	87,1	104,1	128,7	140,1	147,6	159	166,6	183,6	191,2	202,1
Ventilador Condensador (Qtd.)	-	8	10	12	13	13	15	16	16	18	18
Vazão de Ar Ventilador	l/s	35113	43891	52669	57059	57059	65837	70226	70226	79004	79004
Dimensões	(LxA)	2255x2300									
	(C)	4800	5994	7188	8382			9576		10770	

Benefícios

Proprietário e/ou Gestor:

- Confiabilidade Carrier.
- Robustez e flexibilidade operacional.
- Fácil monitoramento do sistema de água gelada.
- Suporte a certificação LEED®.

Projetista:

- Excede níveis de eficiência ASHRAE 90.1.
- Fluido refrigerante HFC R-134a.
- Simples especificação.
- Controles microprocessados com integração em rede.

O futuro do nosso planeta depende de nossas práticas para sustentá-lo.



Como líder de mercado e maior fabricante de condicionadores de ar e sistema de refrigeração e aquecimento do mundo, a Carrier acredita que a liderança de mercado também está ligada a liderança sustentável. A Carrier utiliza os mais rigorosos padrões da indústria nas suas práticas de negócio

LEED® é uma marca registrada de U.S Green Building Council

A critério da fábrica e tendo em vista o aperfeiçoamento do produto, as características citadas neste encarte poderão sofrer alterações a qualquer momento, sem aviso prévio



Turn to the experts

Independente da sua necessidade, seja na especificação do projeto, na instalação ou até na manutenção, a Carrier tem sempre as melhores soluções. Somos líderes mundiais em climatização e estamos sempre empenhados em melhorar a qualidade de vida dos nossos clientes. Do projeto inicial ao produto final nossas equipes estão capacitadas para acompanhá-lo durante todo o processo, prestando suporte e procurando sempre a melhor opção. Se você tem um prédio, ou vários, se tem requisitos técnicos, legais, restrições, ou nada disto, a nossa equipe de vendas estará sempre a postos para identificar a solução mais adequada às suas necessidades.

Carrier, uma empresa da United Technologies Corporation (UTC)
www.carrierbrasil.com.br
4003 67 07 (Regiões metropolitanas)
0800 887 67 07 (Demais cidades)
 (NYSE: UTX)

Empreiteiro:

- Reduzida área de piso.
- Fácil acesso para serviço.
- Completa lista de opcionais instalados em fábrica.
- Ideal para novas centrais de água gelada e retrofits.

Linha Aquaforce Modelos 30XA e 30XW



EFICIÊNCIA E FLEXIBILIDADE EM APLICAÇÕES COM ÁGUA GELADA



Alta performance em resfriadores de líquido com condensação a ar e água

A linha chiller AquaForce® oferece a mais alta tecnologia em resfriadores de líquido de velocidade fixa disponível no mercado, com os modelos de condensação a ar **30XA** ou condensação a água **30XW**. Todas as capacidades da linha AquaForce saem de fábrica com carga total de refrigerante HFC R-134a, que é ambientalmente responsável, não tóxico, não inflamável e não agride a camada de ozônio.



30XA 120 a 350 TR



Compressor parafuso

Novos compressores parafuso modelo 06T de última geração equipam a linha AquaForce. O design exclusivo para trabalhar com fluido refrigerante HFC R-134a proporciona excepcional performance com baixo nível de ruído, além de reduzido custo operacional.



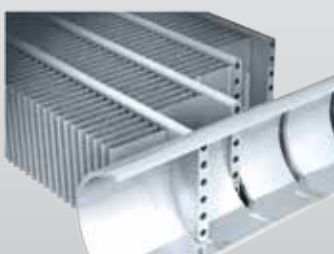
Condensador de alta eficiência

O condensador dos modelos 30XA possui um design em "V" que otimiza o fluxo de ar de maneira uniforme em todo condensador, além de proporcionar alta taxa de transferência de calor. Todos os modelos possuem aletas com proteção anticorrosão Gold Fin® que aumentam em até três vezes o tempo de vida em ambientes salinos.



Ventiladores AeroAcoustic®

Os ventiladores do condensador AeroAcoustic® utilizam o conceito de pás múltiplas, o que proporciona uma significativa redução no nível de ruído em baixas frequências. Os ventiladores do 30XA possuem uma excelente performance com desempenho até 30% superior a um ventilador convencional.



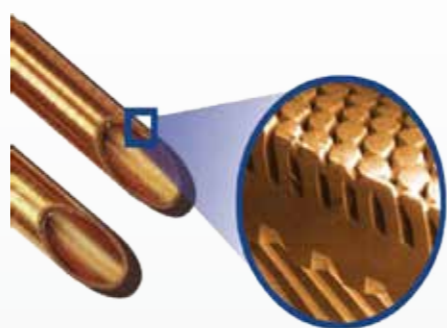
Condensador microchannel

A linha de resfriadores 30XA possui como opcional os condensadores do tipo microchannel. A tecnologia Novation® de trocadores de calor da Carrier inclui serpentinas com microcanais de altíssima eficiência. Os condensadores microchannel são até 60% mais leves que trocadores convencionais, além de requerer uma menor carga de refrigerante e contarem com maior facilidade de manutenção e limpeza.

30XW 150 a 400 TR

Design Compacto

Os modelos com condensação a água 30XW possuem um design compacto e reduzida área de piso. Com uma largura máxima de 1,2 metros, o modelo AquaForce 30XW é capaz de passar por uma porta convencional, facilitando e diminuindo os custos com instalação.



Evaporador de alta eficiência

O evaporador dos modelos 30XW é do tipo inundado, o que maximiza a transferência de calor entre o fluido de trabalho e o refrigerante. Os tubos de cobre do evaporador são microranhurados interna e externamente aumentando a área de troca e garantindo excelente performance térmica.

Compressor parafuso

Novos compressores parafuso modelo 06T de última geração equipam a linha AquaForce. O design exclusivo para trabalhar com fluido refrigerante HFC R-134a proporciona excepcional performance com baixo nível de ruído, além de reduzido custo operacional.



Economizador

Alguns modelos da linha de resfriadores AquaForce vem equipados com um economizador* com dispositivo de expansão eletrônica, resultando em significantes ganhos de capacidade e eficiência operacional*.

Gás ambientalmente responsável

A linha AquaForce utiliza gás HFC R-134a, que não agride a camada de ozônio, não é tóxico, não inflamável e livre de cloro.



Alta eficiência a favor de práticas sustentáveis

Alta eficiência

Os resfriadores de líquido linha AquaForce elevam os padrões de eficiência do mercado a um novo patamar. Isso se traduz em maior benefício a projetistas, usuários, gestores de empreendimentos e para o meio ambiente.

Sustentabilidade

A Carrier há muito tempo é engajada com o meio ambiente e a sua sustentabilidade. As soluções da Carrier em climatização combinam flexibilidade e alta eficiência. Isso maximiza a oportunidade de obtenção de créditos LEED® (Leadership in Energy and Environmental Design).

ASHRAE 90.1

Os modelos 30XA e 30XW excedem em até 17% os requisitos de eficiência da norma ASHRAE 90.1 tanto à plena carga como em cargas parciais, contribuindo para o sistema de pontuação em certificações LEED e prédios verdes, também atende a um dos principais requisitos da certificação, como o uso de refrigerante não CFC. Veja na tabela abaixo a eficiência da linha AquaForce e o impacto no sistema de pontuação LEED:

30XA até 15.1 EER

	30XW	30XA	Pontos LEED possíveis - quesito eficiência*
Range Capacidade Máxima (TR)	150-400	120-350	
Eficiência a plena carga (kW/TR, condições AHRI)	0,630	1,121	1 a 19 pontos
IPLV Mínimo (kW/TR, condições AHRI)	0,472	0,795	

Até 17% acima da ASHRAE 90.1*

30XW até 25.4 EER

LEED

As unidades 30XA e 30XW saem de fabrica com carga completa de refrigerante HFC R-134a, que possui excelente performance, além de contribuir para o meio ambiente com índice 0 de ODP. Abaixo um exemplo de pontuação LEED considerando a carga de refrigerante:

30XW												
Capacidade nominal (TR)	150	175	185	200	225	250	300	325	350	375	400	2 pontos LEED®
Carga R-134a (kg)	131	136	131	136	190	195	195	235	245	235	245	
LEED EA Crédito 4	Qualifica	Qualifica	Qualifica	Qualifica	Qualifica	Qualifica	Qualifica	Qualifica	Qualifica	Qualifica	Qualifica	

30XA											
Capacidade nominal (TR)	120	160	200	220	240	260	280	300	325	350	2 pontos LEED®
Carga R-134a (kg)	122	174	204	224	244	270	290	310	340	360	
LEED EA Crédito 4	Qualifica	Qualifica	Qualifica	Qualifica	Qualifica	Qualifica	Qualifica	Qualifica	Qualifica	Qualifica	

* Até 19 pontos possíveis no quesito Energia e Atmosfera, considerando a redução do consumo de energia do edifício como um todo, incluindo o sistema HVAC. Base ASHRAE 90.1 2010.



Opcionais 30XA

ITEM	OPCIONAL INSTALADO NO(A)	
	FÁBRICA	CAMPO
Opcões de Condensador e Ventilador		
MCHX, E-Coat	X	
Alumínio Gold Fin, Low Sound (Atenuador de Ruído nos Compressores)	X	
MCHX, E-Coat, Low Sound (Atenuador de Ruído nos Compressores)	X	
Opcões de Controle		
Tradutor BACnet	X	X
Chillervisor System Manager III Controle Multichiller		X
Módulo de Gerenciamento de Energia	X	X
Tradutor LON	X	X
Touch Pilot	X	X
New Generation IHM (Padrão)	X	X
Dual Chiller Kit		X
Opcões do Evaporador		
Adaptador Flange-Victaulic	X	X
Opcões de Circuito Refrigerante		
Controle de Carga Mínima (Hot Gas by pass)	X	X
Válvula de Serviço na Sucção do Compressor	X	
Opcões de Unidade		
Entrada de Conveniência	X	

*Ver capacidades disponíveis para 30XW.